

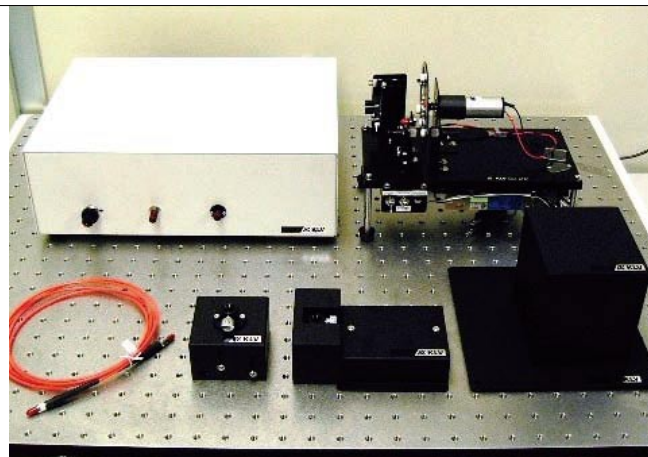
近红外(NIR)光谱分析仪

应用于从实验室研究到现场测量的光谱分析仪。在硬软件方面具有优越的操作性能，即便是首次接触光学实验的初学者也能放心使用，可选配件品种丰富。

特征

- 分光器和光源一体式，紧凑而使用便利的检测系统；
- 辅助功能完善，第一次接触光学实验的初学者也能放心使用；
- 可进行光透射率、反射率及吸收率测定；
- 测量用元件品种齐全。

主要用途 药品、水果、水分分析、茶、酒、糖度、乳制品、塑料、油



系统构成

标准系统由光源和分光器一体单元和光纤所构成。另外，还有品种丰富的各种辅助配件。

标准系列

测量透射光用光纤 (2根)

OR

测量反射光用光纤 (2根)

- 光源
- 专用启动电源
- 分光器
- 光学元件

- 专用软件

标准系列

■ 光源

灯泡光轴已被校准，更换变得更加容易。

规格	
种类	卤素灯
电压	12
功率	50
寿命	1100

■ 分光器

具有高运算能力的DSP系统。

规格	
测定波长范围 (nm)	900~1700
分辨率 (nm)	<3.0
曝光时间 (msec)	4~65000
适用环境温度 (°C)	-10~55

■ 光纤

可选择纤芯类别、长度及连接方式等。

规格	
材质	石英
芯径 (μm)	200 / 400 / 600
长度 (mm)	500~
连接	SMA / FC

可选部件



反射光(0℃)测量台架



发射光(45℃)测量台架



透射光测量台架

滤光片切换单元
*适合在线计量试验。

标准反射板



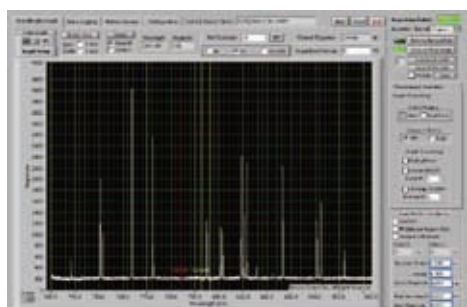
波长校正光源(水银/氙)

软件

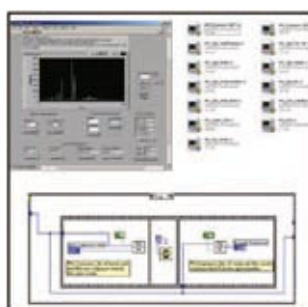
作为测量光透射率、反射率和吸收率的标准驱动程序软件和程序开发软件包，有与各种C语言兼容的Lab VIEW(7.1、8.0)、Visual C++(Visual Studio 6以上)、Visual Basic。另外，标准驱动程序软件中还可选二次微分处理软件(即将上市)。利用二次微分处理软件，可读取测定数据的变化量。

型号	配套元件	功率(W)
SPS-WIN-USB	驱动标准程序软件	附属
SPS-SDK -LABVIEW-HS	Lab VIEW用开发软件包	
SPS-SDK -WINDOWS-HS	Windows VC++、Visual Basic用开发软件包	另售
SPS-SDK -WINDOWS-KL V-E(即将上市)	二次微分处理软件	

OS环境: Windows2000/XP/VIST A(32)



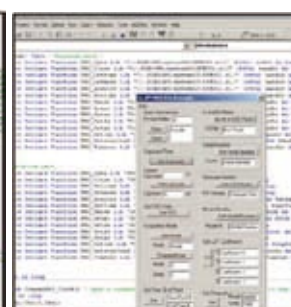
标准软件运作画面



Lab VIEW SDK

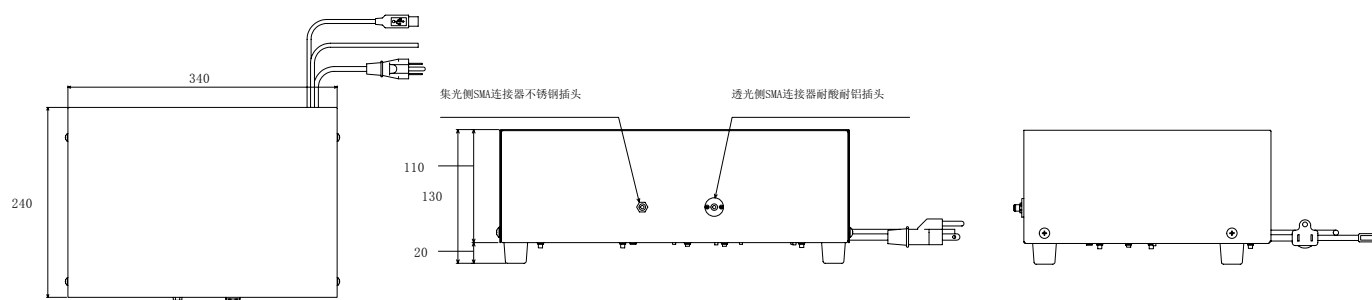


VisualC++SDK



Visual Basic SDK

外形尺寸



尺寸单位 mm