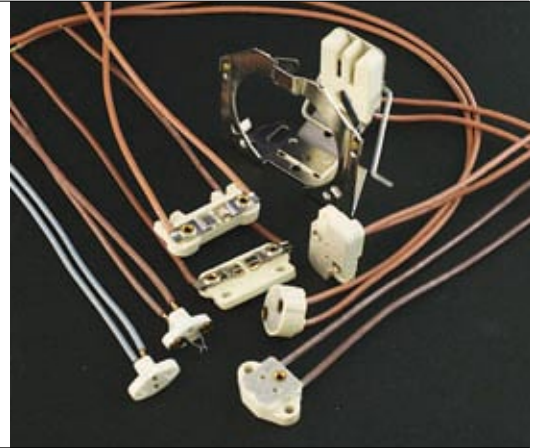


卤素灯 · 金卤灯专用灯座


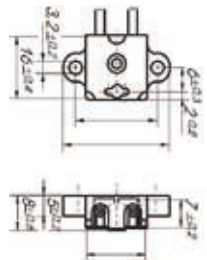

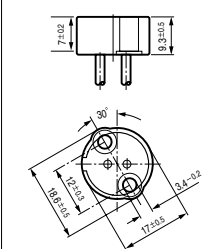
Bender+Wirth公司作为全球知名的专业灯座生产商，具有良好的国际信誉且经营品种丰富。

特征


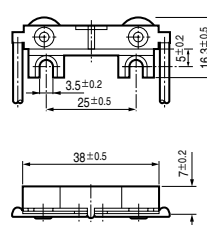
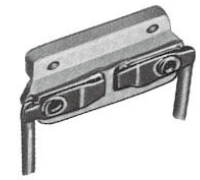
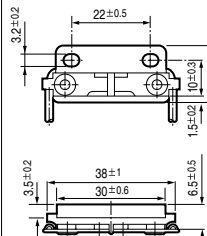
- 符合RoHS指令标准；
- 提供特殊定制服务（引线、端口等）




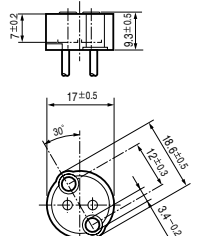

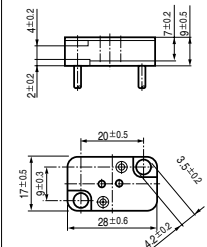
■ G4, GY4, GZ4系列

<p>型号：BW990</p> 	 <ul style="list-style-type: none"> ●材 质:陶瓷 ●灯座规格：50V 10A ●耐热温度：350℃ ●引线：0.75 ×136L (180℃) (硅电源线) 	<p>型号：BW994</p> 	 <ul style="list-style-type: none"> ●材 质:陶瓷 ●灯座规格：250V 10A ●耐热温度：350℃ ●引线：0.75 ×139L (180℃) (硅电源线)
--	---	---	--

■ G6.35, GY6.35 系列

<p>型号：BW902</p> 	 <ul style="list-style-type: none"> ●材 质:陶瓷 ●灯座规格：24V 10A ●耐热温度：180℃ ●引线：0.75 ×145L (180℃) (硅电源线) 	<p>型号：BW905</p> 	 <ul style="list-style-type: none"> ●材 质:陶瓷 ●灯座规格：24V 10A ●耐热温度：180℃ ●引线：0.75 ×140L (180℃) (硅电源线)
---	--	--	--

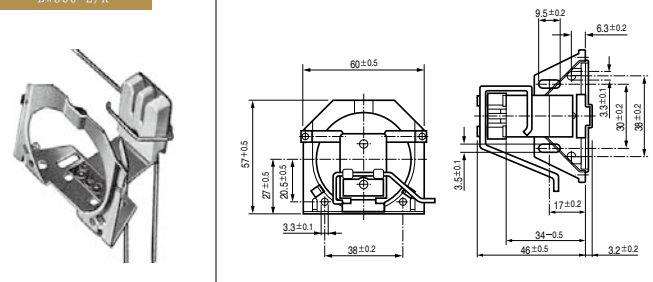
■ G6.35, GY6.35, GZ6.35 系列

<p>型号：BW912</p> 	 <ul style="list-style-type: none"> ●材 质:陶瓷 ●灯座规格：250V 12.5A ●耐热温度：350℃ ●引线：0.75 ×139L (180℃) (硅电源线) 	<p>型号：BW901</p> 	 <ul style="list-style-type: none"> ●材 质:陶瓷 ●灯座规格：250V 12.5A ●耐热温度：350℃ ●引线：0.75 ×139L (180℃) (硅电源线)
---	---	--	---

■ GZ6.35系列

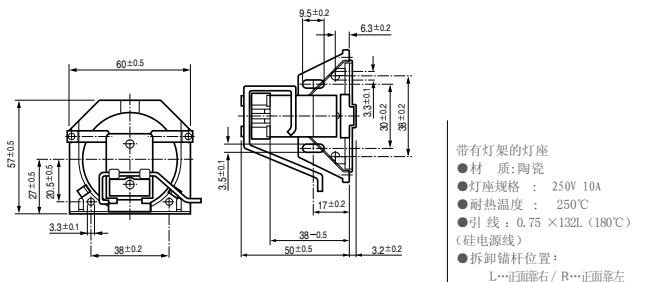
型号：BW865 L/R
BW866 L/R

BW865 L/R (φ50mm反光杯用)



■ GX5.3系列

BW866 L/R (φ50mm反光杯用)



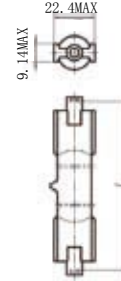
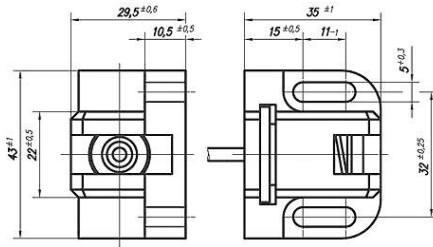
带有灯架的灯座

- 材 质:陶瓷
- 灯座规格：250V 10A
- 耐热温度：250℃
- 引线：0.75 ×132L (180℃)
(硅电源线)
- 拆卸辅杆位置：
L...正面靠右 / R...正面靠左

※ 还供应仅有灯架（无辅杆和灯座）系列。φ50=BW860和φ35=BW987的相关信息，请另向我公司咨询

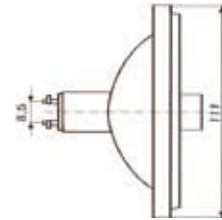
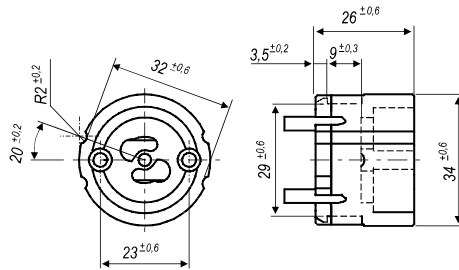
尺寸单位 mm

■ RX7s



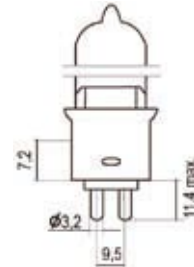
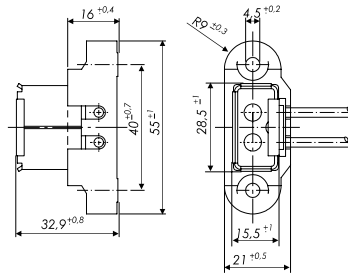
- 材 質: 陶瓷
- 灯座规格: 1000V 10A
- 耐热温度: 250℃
- 引线: 0.75m | ×281mm
- 硅电源线
- 脉冲电压: 15kV

■ GX8.5



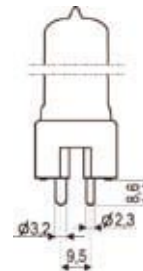
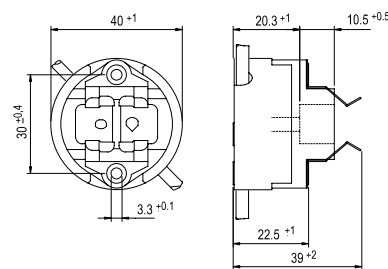
- 材 質: 陶瓷
- 灯座规格: 750V 2A
- 耐热温度: 350℃
- 引线: 0.75m | ×132mm
- 硅电源线
- 脉冲电压: 5kV

■ G9.5



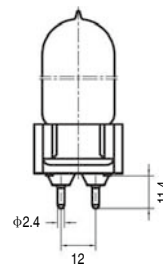
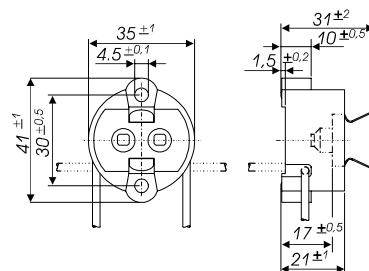
- 材 質: 陶瓷
- 灯座规格: 250V 12.5A
- 耐热温度: 350℃
- 引线: 1.5m | ×130mm
- 硅电源线
- 脉冲电压: -

■ GZY9.5



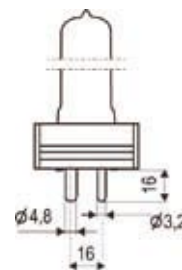
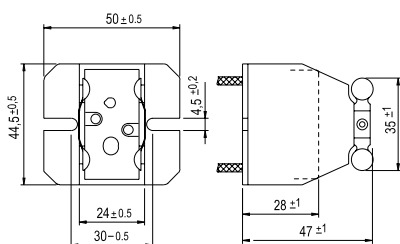
- 材 質: 陶瓷
- 灯座规格: 1000V 10A
- 耐热温度: 250℃
- 引线: 148mm
- 硅电源线
- 脉冲电压: 25kV
- 启动电压: Max30kV

■ G12



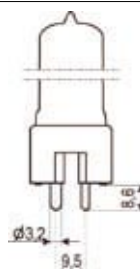
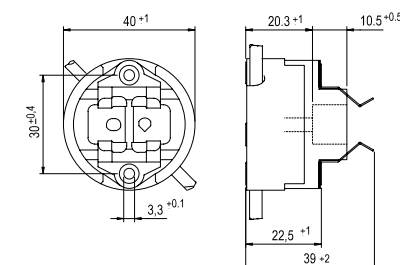
- 材 質: 陶瓷
- 灯座规格: 750V 10A
- 耐热温度: 350℃
- 引线: 0.75m | ×131mm
- 硅电源线
- 脉冲电压: 5kV

■ GY16



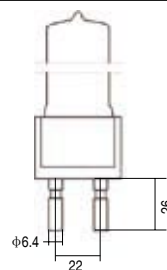
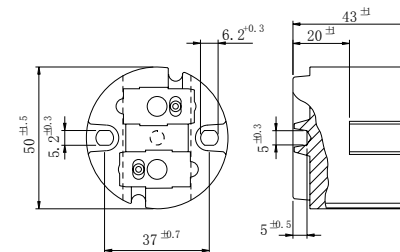
- 材 质： 陶瓷
- 灯座规格： 500V 20A
- 耐热温度： 250℃
- 引线： 4m | ×127mm
- 硅电源线
- 脉冲电压： 5kV

■ GZX9.5



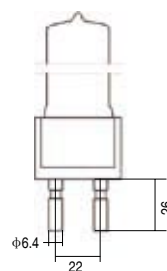
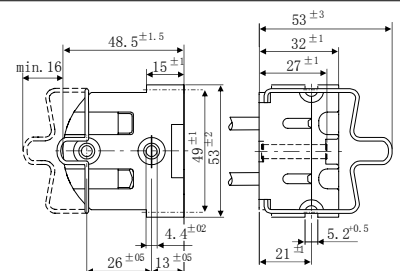
- 材 质： 陶瓷
- 灯座规格： 1000V 10A
- 耐热温度： 250℃
- 引线： 148mm
- 硅电源线
- 脉冲电压： 25kV
- 启动电压： Max30kV

■ G22



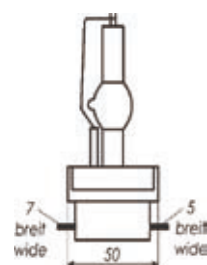
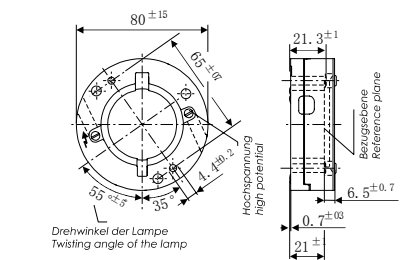
- 材 质： 陶瓷
- 灯座规格： 1000V 20A
- 耐热温度： 350℃
- 引线： -
- 脉冲电压： 5kV
- 启动电压： Max35kV

■ BW838



- 材 质： 陶瓷
- 灯座规格： 250V 20A
- 耐热温度： 350℃
- 引线： 0.75m | ×130mm
- 硅电源线
- 脉冲电压： 5kV

■ PGJ50



- 材 质： 陶瓷
- 灯座规格： 250V 16A
- 耐热温度： 350℃
- 引线： -
- 脉冲电压： 5kV

尺寸单位 mm